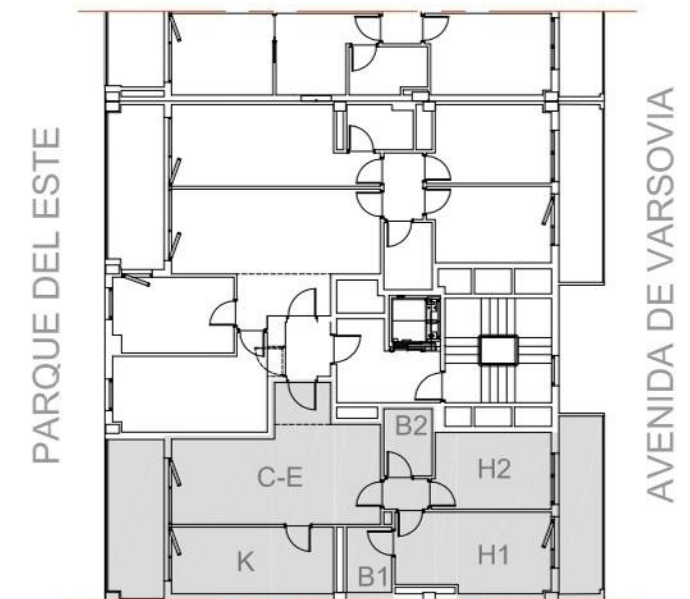


| VIVIENDA TIPO 2 - 2 HABIT. | |
|-----------------------------------|--------------|
| Estancia | Sup. Útil |
| Cocina | 11,40 |
| Comedor-Estar | 23,50 |
| Distribuidor | 1,50 |
| Habitación 1 | 12,70 |
| Baño 1 | 3,20 |
| Habitación 2 | 10,00 |
| Baño 2 | 3,40 |
| TOTAL SUP. CERRADA | 65,70 |
| Terraza Sur | 10,00 |
| Terraza Norte | 8,50 |
| TOTAL ÚTIL VIVIENDA TIPO 2 | 84,20 |



VIVIENDA TIPO 2 (izquierda A), 2 HABITACIONES (A3) e: 1/50

TERRAZAS PARQUE DEL ESTE _ FASE 2

DOCUMENTACIÓN TÉCNICA MODIFICABLE POR DECISIONES TÉCNICAS O ADMINISTRATIVAS