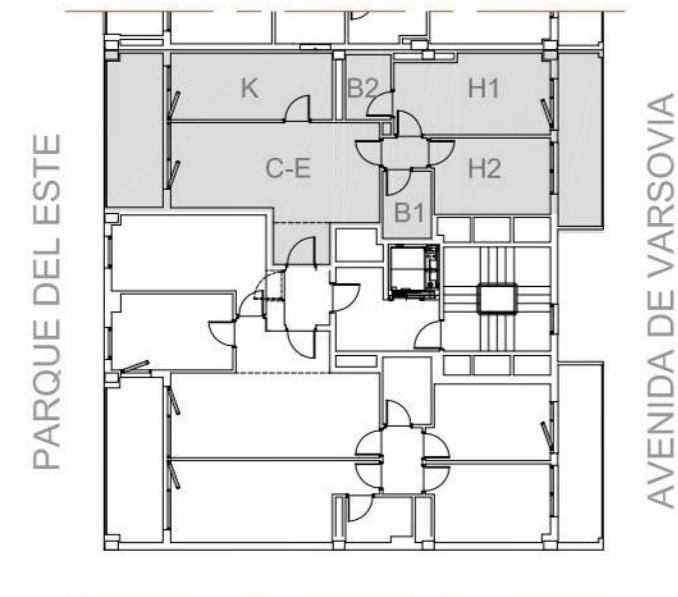


VIVIENDA TIPO 2 - 2 HABIT.	
Estancia	Sup. Útil
Cocina	11,40
Comedor-Estar	23,50
Distribuidor	1,50
Habitación 1	12,70
Baño 1	3,20
Habitación 2	10,00
Baño 2	3,40
TOTAL SUP. CERRADA	65,70
Terraza Sur	10,00
Terraza Norte	8,50
TOTAL ÚTIL VIVIENDA TIPO 2	84,20



VIVIENDA TIPO 2 (derecha B), 2 HABITACIONES (A3) e: 1/50

TERRAZAS PARQUE DEL ESTE _ FASE 2

DOCUMENTACIÓN TÉCNICA MODIFICABLE POR DECISIONES TÉCNICAS O ADMINISTRATIVAS