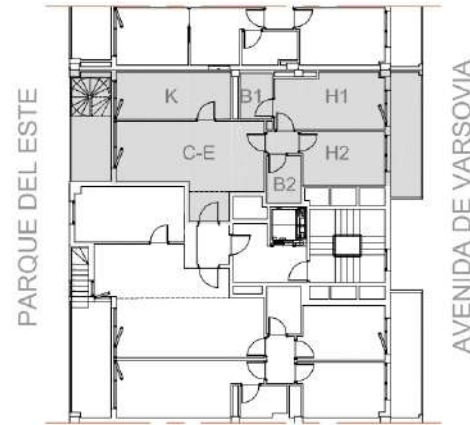
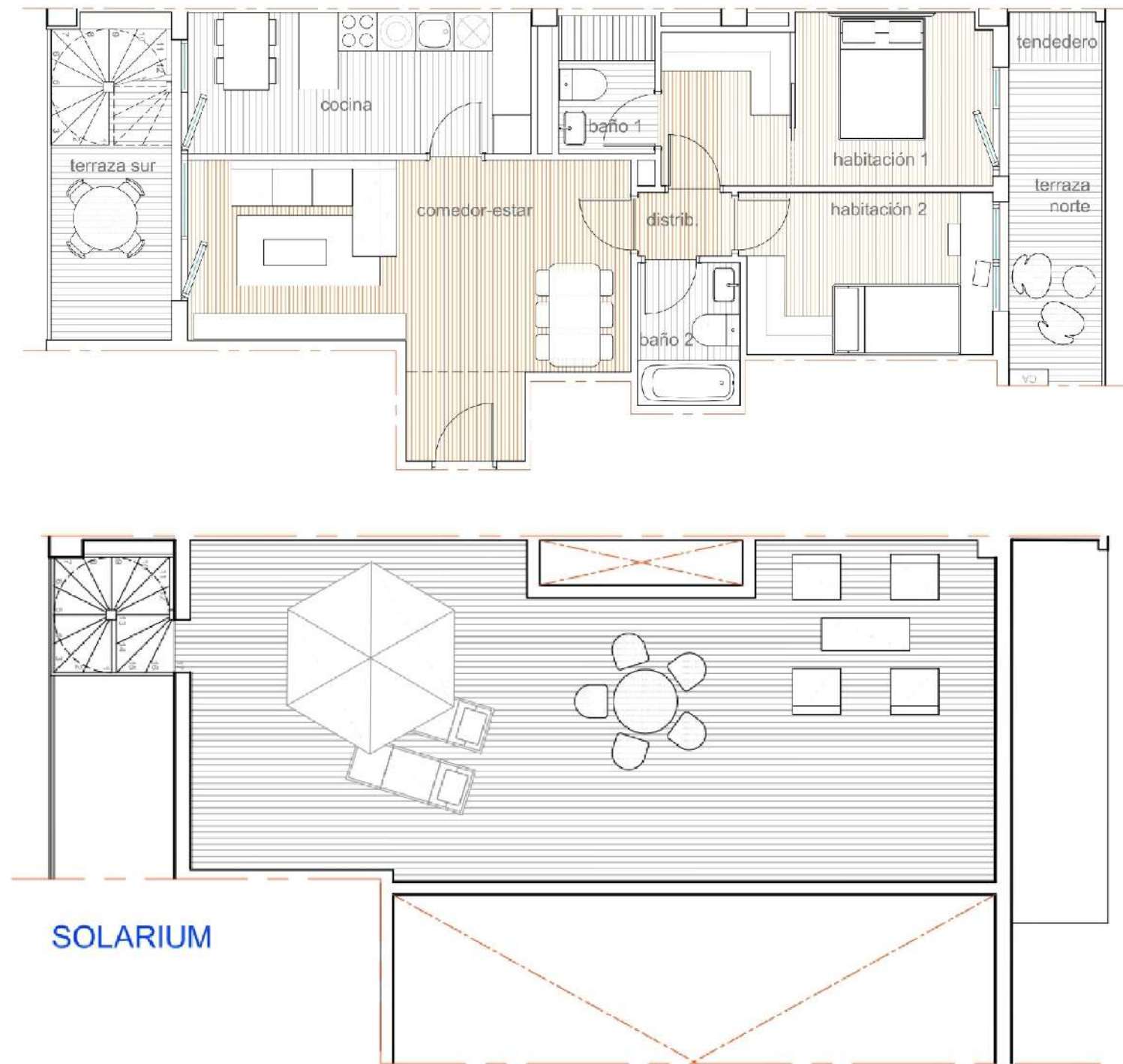


VIVIENDA ÁTICO TIPO 2 (derecha), 2 HABITACIONES TERRAZAS PARQUE DEL ESTE FASE 2

DOCUMENTACIÓN TÉCNICA MODIFICABLE POR DECISIONES TÉCNICAS O ADMINISTRATIVAS



VIVIENDA ÁTICO TIPO 2 - 2 HABIT.	
Estancia	Sup. Útil
Cocina	11,40
Comedor-Estar	23,50
Distribuidor	1,50
Habitación 1	12,70
Baño 1	3,20
Habitación 2	10,00
Baño 2	3,40
TOTAL SUP. CERRADA	65,70
Terraza Sur	6,50
Terraza Norte	8,50
TOTAL ÚTIL ÁTICO TIPO 2	80,70
SOLARIUM	60,00